

売地

あきる野市伊奈

JR五日市線「武蔵増戸駅」より徒歩1分
南側道路の好立地
店舗・二世帯住宅にも最適

■物件概要

所在地／東京都あきる野市伊奈875-6
交通／JR五日市線「武蔵増戸駅」徒歩1分
土地面積／214.47㎡(64.87坪)
土地権利／所有権
用途地域／第1種中高層専用地域
地目／宅地
建ぺい率／60%
容積率／200%
防火指定／準防火地域
高度制限／第2種高度地区
現況／更地
道路状況／南側約6m公道(都道)
その他制限：あきる野市まちづくり条例

店舗・営業所
アパート用地
二世帯住宅用地としても
利用できます

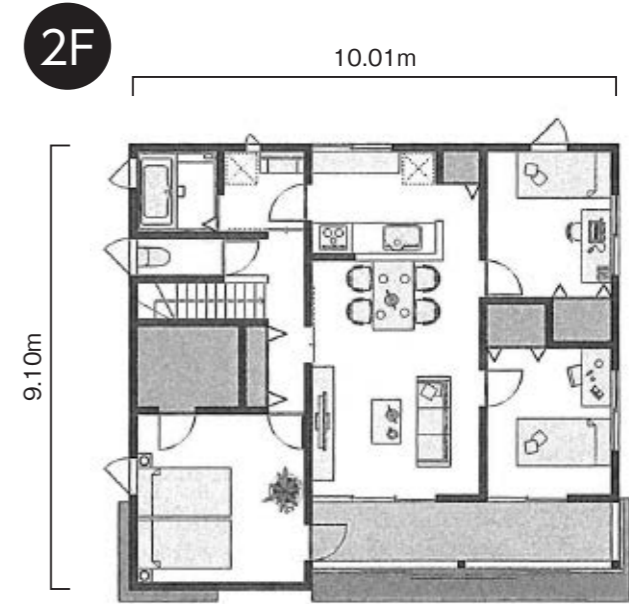
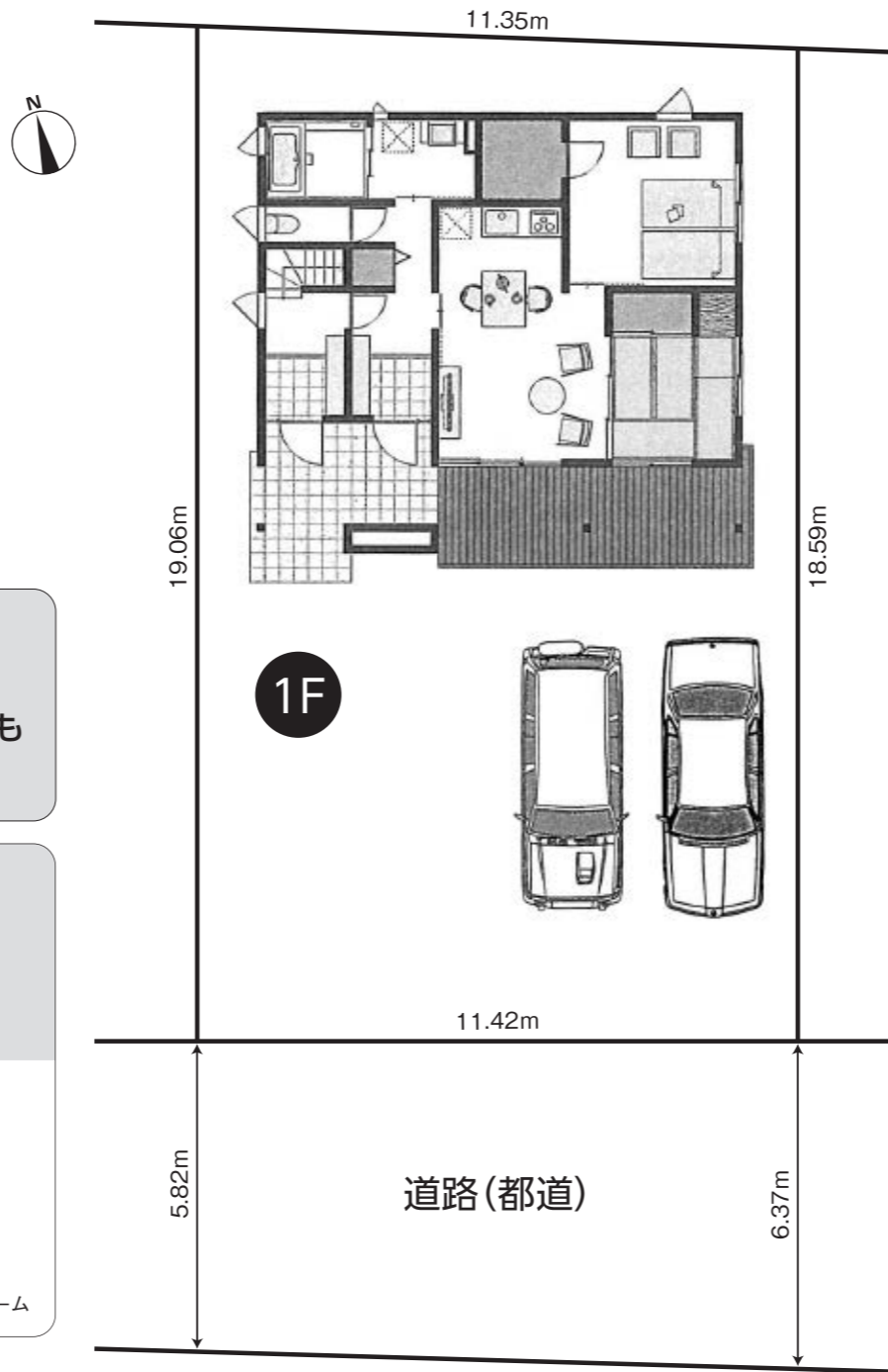
地積
214.47㎡
(64.87坪)

【参考プラン】
建築面積：88.19㎡
1階：76.18㎡
2階：88.19㎡
延床面積：164.37㎡
(49.72坪)

参考価格／本体3500万ミサワMJホーム

JR五日市線「武蔵増戸駅」徒歩1分
あきる野市伊奈

販売価格 **2,980万円**



エリア・インフォメーション

- ・ローソン武蔵増戸駅前店 …… 約60m(徒歩1分)
- ・セブンイレブンあきる野伊奈店 …… 約300m(徒歩4分)
- ・スーパーいなげや …… 約350m(徒歩5分)
- ・増戸郵便局 …… 約600m(徒歩8分)
- ・あきる野市立増戸中学校 …… 約700m(徒歩9分)



※現況と図面に相違がある場合は現況優先でお願い致します。

お問い合わせ先

広告・ホームページ掲載は、
承諾が必要です。



【事業主】宅地建物取引業免許／東京都知事(2)第89486号 社団法人 全日本不動産協会会員
株式会社 アニキス
〒185-0021 東京都国分寺市南町1-13-4

TEL 042(312)0032
FAX 042(312)0031

http://www.anikis.co.jp
e-mail: info@anikis.co.jp

■取引態様：媒介
■手数料：分かれ